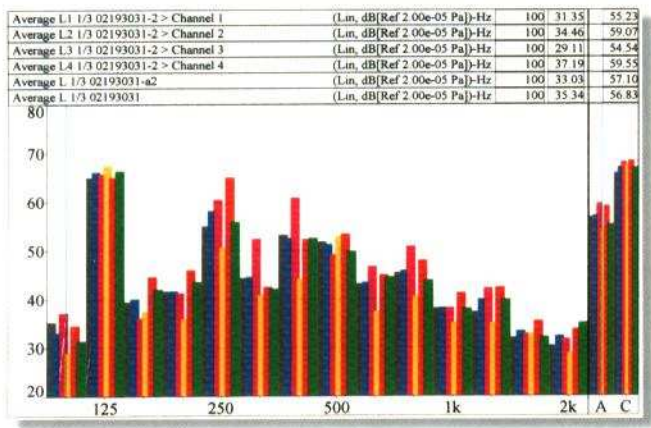


优良测试系统



领先同业设置无响室测试系统，
使用精密之噪音频谱分析仪，
量测及改善变压器噪音，
为环保贡献一份心力。



领先同业取得各项认证

ISO 9001 认证合格书(Since 1993)
ISO 14001 认证合格书(Since 1996)



ISO 9001认证合格证书



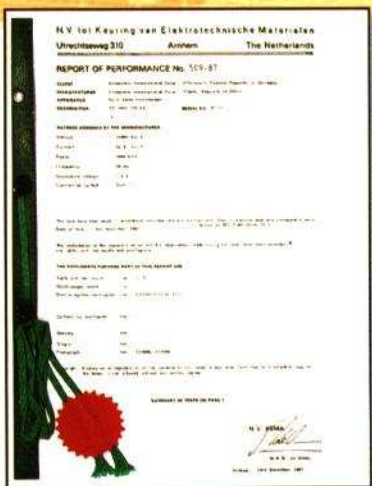
ISO 14001认证合格证书



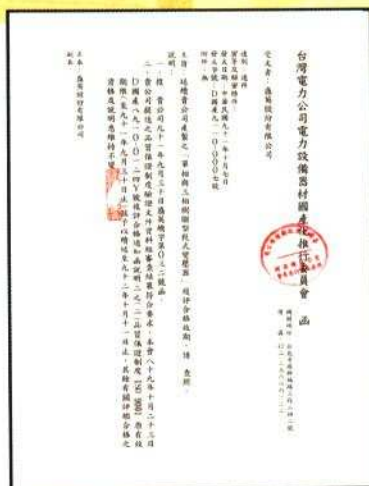
西高所型式试验合格证书



武高所型式试验合格证书



欧洲KEMA 型式试验合格



台电国产会评鉴合格证书



台湾优良电器产品金品奖

产品特点

1. 抗湿性

由于变压器的线圈皆在真空之下压铸成形，使得湿气无法渗透，最适合台湾等海岛型气候环境使用。即使变压器经过长时间的储存，亦无需经过干燥处理，即可送电使用。

2. 抗短路冲击

由于线圈的导体系统绕于玻璃纤维强化的环氧树脂内，使其短路强度，远超过其它结构方式之变压器。当发生短路时，线圈导体不至于产生位移现象。

3. 耐雷击能力

EXICAST[®] 压铸式变压器拥有和油入式或不燃性油变压器一样能承受 IEC 或其它任何规定所要求的耐压及冲击电压之能力。

4. 低噪音

EXICAST[®] 压铸式变压器乃依照 NEMA TR-1 所需求之噪音标准设计，并可按照特殊场所，如医院等，作更低噪音之设计。

5. 低局放电荷

EXICAST[®] 压铸式变压器系为长期使用而设计，其线圈体在全自动压铸系统之高真空下压铸而成，线圈体内不留空穴或气泡，且每一高压线圈体在制程中都经局放测试，其特性远优于 IEC 标准之规定，因此安全性特高。



6. 耐燃性且无公害

EXICAST[®] 线圈体所使用之环氧树脂及绝缘材料具有自动熄火之特性，且树脂本身亦不会因燃烧所引起的高温而产生有毒气体，更由于变压器本身不含任何之液体或矿物油等物质，所以不会对环境造成污染，是一个具有环保概念之产品。

7. 耐热冲击

EXICAST[®] 因系采无填充料制造技术，对于“热冲击”具高度耐力，不会因激烈温度变化，或间歇性超载时所产生的温度变化而产生线圈龟裂或变形。

8. 高超载能力

EXICAST® 模铸式变压器具备较大的绕组热时间常数，因此对短时间的超载能力，远优于其它类型变压器。若以强迫风冷(AF)方式考虑，可减少空间或增加最高可达50%之使用容量。

9. 免维护保护

因为不吸湿的特性及不含绝缘油，所以几乎可以在免维护保养状况下使用。

10. 过温保护

EXICAST® 模铸式变压器对过温有周全的考虑，在 AN 自然冷却时，可选择圆型温度计做为过温保护，除指示变压器运转温度，另附有可调最高指针及二接点可供警报及跳脱使用。(如图一)

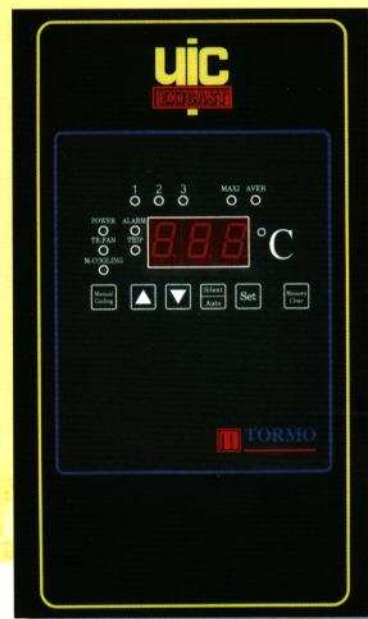
AN 型式变压器亦可选择简单型全电子式过温保护温度指示控制器(如图二)它除有一组 LED 指示灯显示变压器运转温度外，亦附有二组C接点，可供警报及跳脱使用。



(图一)



(图二)



(图三)

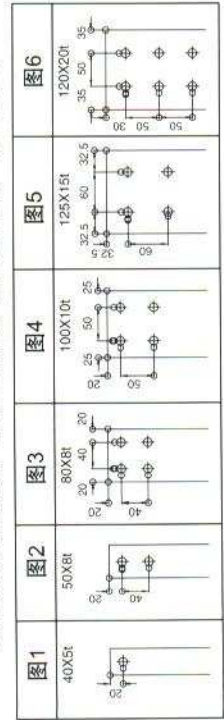
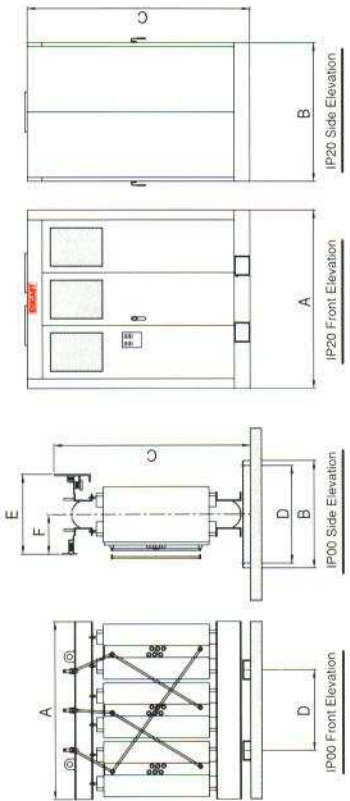
AN/AF自然冷却/强迫风冷型变压器则全系列配置新型温度指示控制器(如图三)，本型控制器具有防水及抗紫外线功能(可适用于屋外型)，此型温度控制器除有一组LED指示灯显示运转中变压器最高温度外，另有电源指示灯、风扇运转指示灯、警报及跳脱状况指示灯，控制器面板并装有警报器，能发出间歇性的声响，在故障未排除前可按静音功能键消音，但此时遥控的警报接点并不会复归，必须在警报条件被消除后才会自动复归，控制器可显示三相线圈中之最高一相温度及A、B、C各相温度或平均温度，其运转最高温度能被保留30天或更长，适合无人监管，仅定时派人检查之场所，当按下记忆清除键则此最高温度将被消除，重新记忆新的运转温度。新型温度指示控制器，本身亦具备系统测试(SYSTEM TEST)功能，手动、自动选择键及防误装置，防止因停电、安装松脱、人为疏忽等所造成的误动作而伤及人员，并可依指定要求，提供RS485或4~20mA的讯号输出，以供远端监控使用。

EXICAST® 模铸式变压器除配合上面数种过温保护装备外，当客户选择为附外箱 IP20 或以上等级之变压器时，我们更细心的为您规划外箱之通风问题，以避免因通风不佳造成容量递减或不当损坏。

技术参数

树脂绝缘干式变压器技术参数
 Technical data of Dry - type cast resin transformers
 3050 Hz 10 ± 2.5%/0.4 KV 绝缘水平 : LI75 AC35/AC3 · 温升 : 100K

Rated Cap 容量	Type 型式	Impedance Voltage 阻抗电压 (120°C)	No-Load Losses 空载损耗 (120°C)	Load Losses 负载损耗 (120°C)	No-Load Current 空载电流 (I ₀)	Noise Level 噪音 (AN)	IP00 Dimensions 尺寸						IP00 Weight 重量	IP20 Dimensions 尺寸			IP20 Weight 重量	LV Terminal 低压端子	外箱底部 (及顶部) 有效通风孔面积
							A	B	C	D	E	F		A	B	C			
KVA		%	W	W	%	dB(A)												C	
30	TC00030-105T-35	4.0	220	750	3.2	50	1000	500	1048	400	529	283	400	1500	1200	1500	800	图1	3000
50	TC00050-105T-35	4.0	310	1050	2.8	50	1000	500	1043	400	533	285	500	1500	1200	1500	900	图1	3600
100	TC00100-105T-35	4.0	450	1670	2.2	51	1150	680	1048	520	593	315	750	1500	1200	1500	1150	图1	4200
125	TC00125-105T-35	4.0	530	1950	2.2	51	1050	680	1198	520	579	308	750	1500	1200	1500	1150	图1	4320
160	TC00160-105T-35	4.0	610	2250	2.0	51	1150	680	1208	520	593	315	950	1500	1200	1500	1350	图1	4440
200	TC00200-105T-35	4.0	700	2670	1.8	52	1200	830	1233	670	613	325	1100	1500	1200	1500	1500	图1	4800
250	TC00250-105T-35	4.0	810	2920	1.8	52	1250	830	1223	670	627	332	1300	1500	1200	1500	1700	图1	5640
315	TC00315-105T-35	4.0	990	3670	1.6	52	1300	830	1368	670	628	331	1400	1850	1300	1900	1950	图2	6000
400	TC00400-105T-35	4.0	1010	4220	1.6	52	1300	830	1518	670	628	331	1650	1850	1300	1900	2200	图2	6720
500	TC00500-105T-35	4.0	1310	5170	1.4	53	1400	830	1488	670	688	356	1900	1850	1300	1900	2450	图3	7200
630	TC00630-105T-35	4.0	1510	6220	1.3	53	1550	1080	1538	820	740	382	2500	1850	1300	1900	3050	图3	8160
800	TC00800-105T-35	6.0	1460	6310	1.3	53	1550	830	1468	670	694	359	2200	1850	1300	1900	2750	图3	8160
1000	TC01000-105T-35	6.0	1710	7360	1.2	53	1650	1080	1558	820	734	379	2650	2050	1400	2200	3300	图3	9000
1250	TC01250-105T-35	6.0	1990	8600	1.1	54	1750	1080	1748	820	744	383	3300	2050	1400	2200	3950	图4	9720
1500	TC01500-105T-35	6.0	2350	10260	1.1	54	1750	1080	1788	820	754	388	3650	2050	1400	2200	4300	图4	10200
1600	TC01600-105T-35	6.0	2750	12420	1.0	55	1850	1080	1903	820	798	395	4450	2200	1500	2300	5150	图5	11040
2000	TC02000-105T-35	6.0	3740	15300	0.9	56	1900	1250	1933	1070	826	409	5100	2200	1500	2300	5800	图5	12000
2500	TC02500-105T-35	6.0	4500	18180	0.8	57	1950	1250	2028	1070	849	418	6000	2300	1500	2400	6750	图6	13200



备注 : 1. 依据标准 : GB 6450; IEC 60726 ·
 2. 技术参数依据 : GB/T-10228 ·
 3. 20KV, 35KV, 35KV及3150-10000KVA 等产品之技术参数, 请个案咨询



盛英股份有限公司
UNELECTRA INTERNATIONAL CORP.

台北总公司
台北新庄市中正路66号12楼
TEL : 886-2-8994-4025
FAX : 886-2-8994-4022
网址: <http://www.uic.com.tw>
E-mail : uic@mail.uic.com.tw

工厂
桃园县芦竹乡坑口村头前8-2号
TEL : 886-3-324-4301
FAX : 886-3-324-4850

大陆总部：优艾西贸易(上海)有限公司
上海市华山路2号1103室
TEL : 021-6272-2881
FAX : 021-6272-2885

台湾盛英

