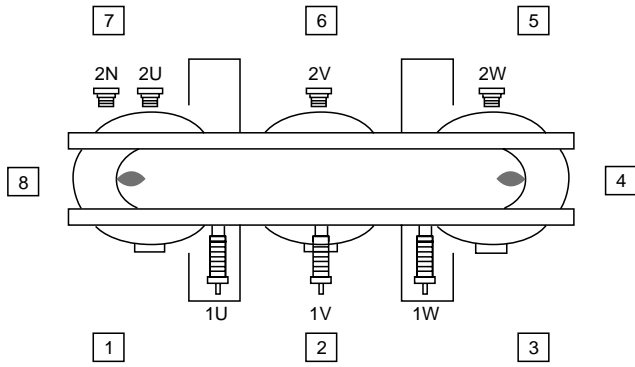


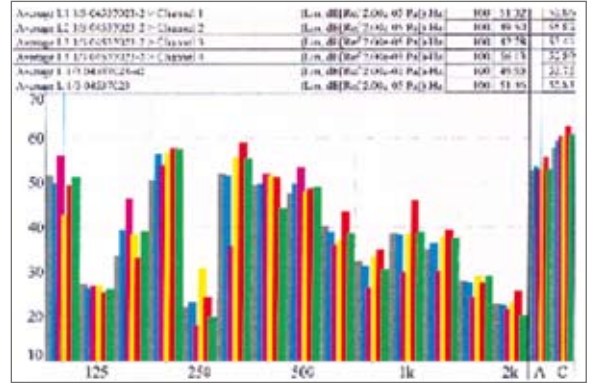


## D. 噪音試驗

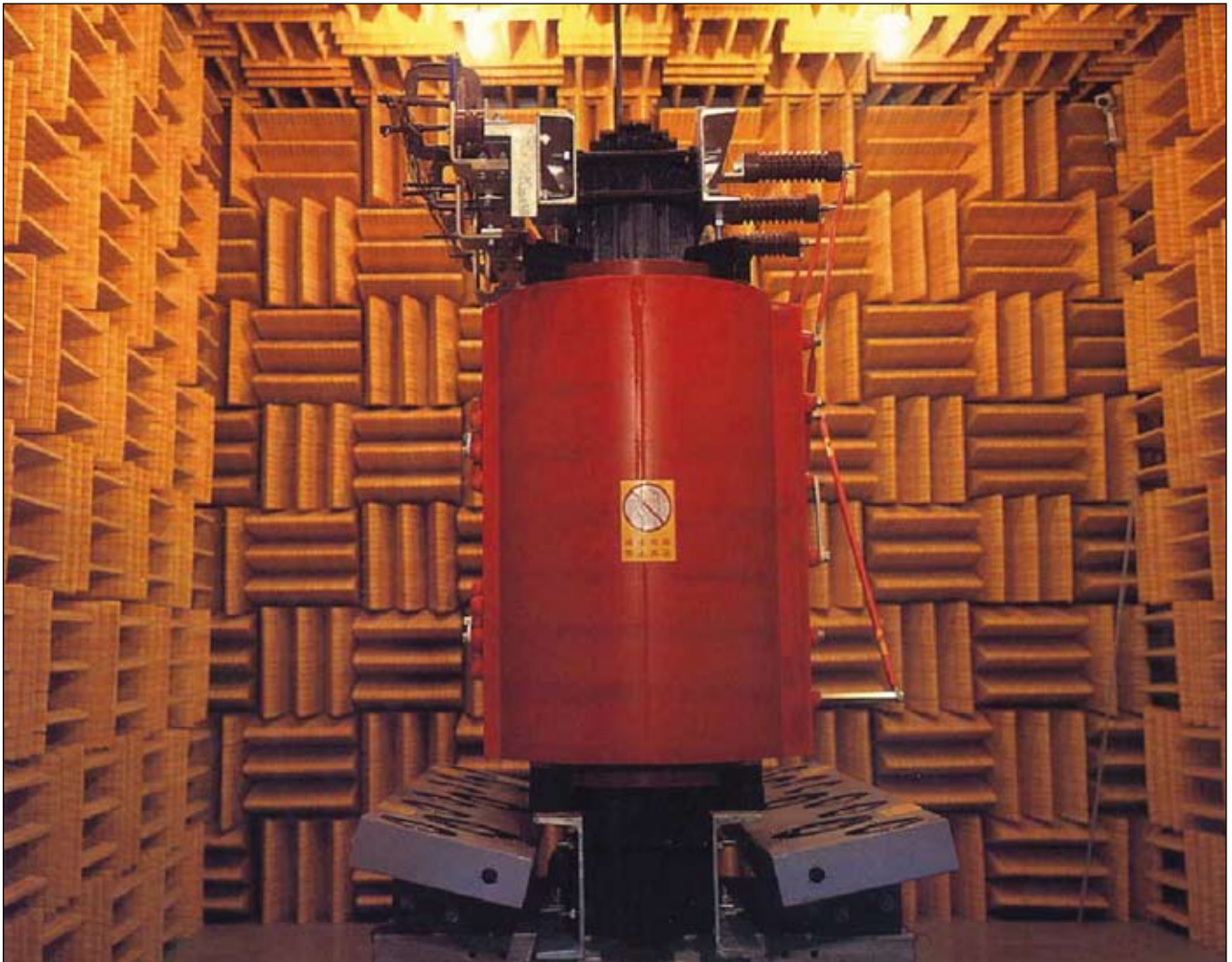
### MEASUREMENT POINTS



### SOUND SPECTRUM ANALYSIS



### 無響室





## 優利型系列

### 優利型高壓模鑄式變壓器特性表 (TC206F1A-U)

Applied Standard: IEC 60076-11, Temp. Rise 100K HV BIL 125KV/P.F. 50KV - LV P.F. 3KV, 3 Ø 60Hz 22.8KV-380V/220V

Rated Cap 容量	Type 型式	Impedance Voltage 阻抗電壓 (75°C)		No-Load Losses 無載損		Load Losses 負載損 (75°C)		IR %	IX %	IO 激磁 電流 %	Noise Level 噪音 (AN)	IP00 Dimensions (Fig A) 尺寸 (mm)										IP00 Weight 重量 Kg	低壓接線端子 LV Terminal 厚(t)	IP20 Dimensions (Fig B) 尺寸 (mm)			外箱底部 (及頂部) 有效通風 孔面積 cm <sup>2</sup>
		%	W	W	W	L	W					H	A	B	C	D	Kg	圖	L1	W1	H1						
500	TC00500-206F1A-U	6	920	4950	0.99	5.92	0.8	53	1450	830	1668	448	323	1785	670	1950	1	1800	1400	2000	2400	6000					
600	TC00600-206F1A-U	6	1050	5300	0.88	5.94	0.7	55	1450	830	1748	469	354	1865	670	2150	2	1800	1400	2000	2600	6800					
750	TC00750-206F1A-U	6	1300	6150	0.82	5.94	0.7	55	1550	830	1748	474	359	1865	670	2450	3	1800	1400	2000	2900	7500					
1000	TC01000-206F1A-U	6	1400	7500	0.75	5.95	0.6	55	1550	1080	1828	494	409	1945	820	2900	3	2000	1500	2200	3400	8100					
1250	TC01250-206F1A-U	6	1850	8800	0.70	5.96	0.6	55	1650	1080	1878	495	410	1995	820	3300	4	2000	1500	2200	3800	8500					
1500	TC01500-206F1A-U	6	1900	9900	0.66	5.96	0.5	56	1750	1080	2108	504	445	2220	820	4250	3	2000	1500	2350	4800	9000					
2000	TC02000-206F1A-U	6	2600	13000	0.65	5.97	0.5	56	1950	1250	2138	526	496	2250	1070	5450	4	2300	1550	2500	6100	10000					
2500	TC02500-206F1A-U	6	3400	15000	0.60	5.97	0.4	57	2100	1250	2158	540	490	2270	1070	6800	5	2500	1600	2500	7500	11000					
3000	TC03000-206F1A-U	7	3700	16500	0.55	6.98	0.4	58	2200	1250	2180	535	540	2343	1070	7200	5	2500	1600	2500	7900	12500					

## 低壓接線端子示意圖

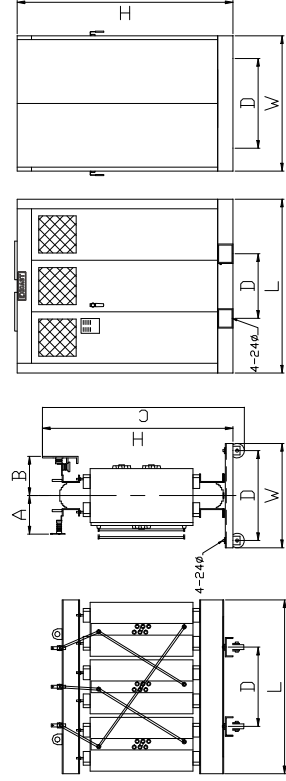
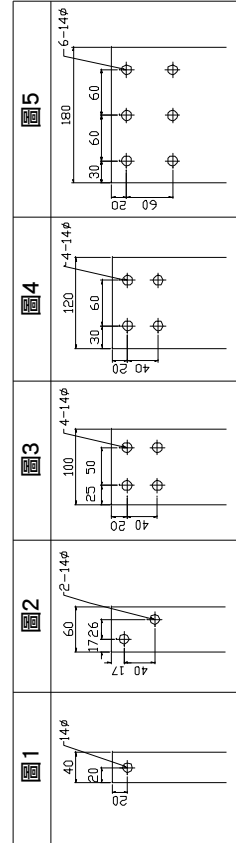


Fig A

Fig B



# 特性資料

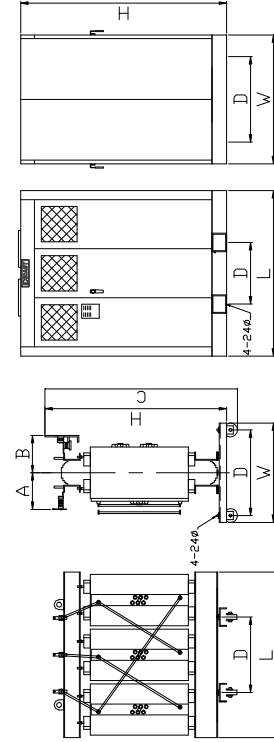
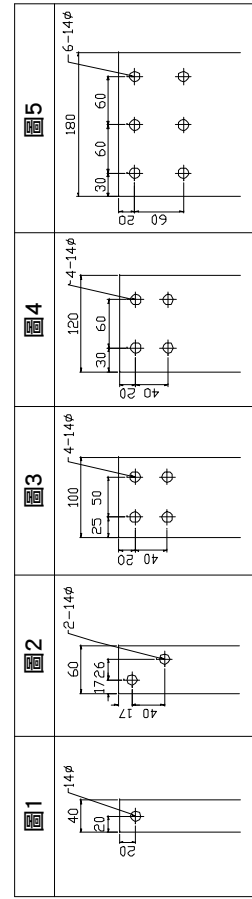
## 標準型系列

### 高壓模鑄式變壓器特性表 (TC206F1A-N)

Applied Standard: IEC 60076-11, Temp. Rise 100K HV BIL 125kV/P.F. 50kV - LV P.F. 3kV, 3 Ø 60 Hz 22.8kV-380V/220V

Rated Cap 容量	Type 型式	Impedance Voltage 阻抗電壓 (75°C)	No-Load Losses 無載損 (W)	Load Losses 負載損 (75°C) (W)	IR %	IX %	I0 激磁電流 (%)	Noise Level 噪音 (AN) (dB(A))	IP00 Dimensions (Fig A) 尺寸 (mm)										IP20 Dimensions (Fig B) 尺寸 (mm)			外箱底部 (及頂部) 有效通風孔面積 (cm <sup>2</sup> )
									L	W	H	A	B	C	D	Kg	圖	厚(t)	L1	W1	H1	
500	TC00500-206F1A-N	6	1700	6130	1.23	5.87	1.3	58	1400	830	1570	445	295	1630	670	1500	1	1800	1400	2000	1950	6000
600	TC00600-206F1A-N	6	2000	6900	1.15	5.89	1.2	60	1450	830	1600	450	310	1715	670	1700	2	1800	1400	2000	2150	6800
750	TC00750-206F1A-N	6	2200	8800	1.17	5.88	1.2	60	1550	830	1750	470	330	1865	670	2150	3	1900	1500	2100	2750	7500
1000	TC01000-206F1A-N	6	2850	12350	1.24	5.87	1.1	60	1650	830	1770	480	340	1885	670	2450	4	2000	1500	2200	3100	8100
1250	TC01250-206F1A-N	6	3650	13800	1.10	5.90	1.0	60	1750	1080	1830	500	360	1940	820	3050	4	2150	1500	2350	3750	8500
1500	TC01500-206F1A-N	6	3900	15450	1.00	5.92	0.9	61	1750	1080	1890	500	390	2005	820	3200	3	2150	1550	2350	3900	9000
2000	TC02000-206F1A-N	6	5000	18090	0.90	5.93	0.9	61	1850	1080	2030	510	400	2140	820	4150	4	2300	1550	2500	4950	10000
2500	TC02500-206F1A-N	6	6000	20500	0.82	5.94	0.8	62	2000	1080	2130	520	470	2245	820	5000	5	2300	1600	2500	5800	11000
3000	TC03000-206F1A-N	6	7200	24300	0.80	5.95	0.8	63	2150	1250	2120	520	510	2235	1070	6150	5	2500	1600	2800	7000	12500

## 低壓接線端子示意圖





## 標準型系列

### 高壓模鑄式變壓器特性表 (TC106F1A-N)

Applied Standard: IEC 60076-11, Temp. Rise 100K HV BIL 75kV/P.F. 28kV - LV P.F. 3kV, 3 Ø 60 Hz 11.4kV-380Y/220V

Rated Cap 容量	Type 型式	Impedance Voltage 阻抗電壓 (75°C)	No-Load Losses 無載損	Load Losses 負載損 (75°C)	IR %	IX %	IO 激磁 電流 %	Noise Level 噪音 (AN)	IP00 Dimensions (Fig A) 尺寸 (mm)							IP20 Dimensions (Fig B) 尺寸 (mm)			外箱底部 (及頂部) 有效通風 孔面積			
									L	W	H	A	B	C	D	D	kg	L1		W1	H1	cm <sup>2</sup>
500	TC00500-106F1A-N	6	1650	6100	1.22	5.87	1.4	58	1400	830	1570	365	295	1680	670	1500	1	1700	1300	1800	1900	6000
600	TC00600-106F1A-N	6	1850	6700	1.12	5.90	1.3	60	1400	830	1600	370	310	1710	670	1700	2	1800	1400	2000	2150	6800
750	TC00750-106F1A-N	6	2100	8500	1.13	5.89	1.2	60	1500	830	1650	390	330	1760	670	2100	10	1800	1400	2000	2550	7500
1000	TC01000-106F1A-N	6	2700	11800	1.18	5.88	1.1	60	1600	830	1760	400	340	1870	670	2400	3	2000	1500	2200	2900	8100
1250	TC01250-106F1A-N	6	3600	13500	1.08	5.90	1.1	60	1750	1080	1780	420	360	1890	820	3000	4	2000	1500	2200	3500	8500
1500	TC01500-106F1A-N	6	3800	14950	1.00	5.92	1.0	61	1750	1080	1860	420	390	1970	820	3600	3	2200	1500	2350	4150	9000
2000	TC02000-106F1A-N	6	4800	18090	0.90	5.93	0.9	61	1800	1080	2000	450	400	2110	820	4100	4	2200	1500	2350	4650	10000
2500	TC02500-106F1A-N	6	5800	20500	0.82	5.94	0.8	62	1950	1080	2100	440	470	2210	820	5000	5	2300	1550	2500	5650	11000
3000	TC03000-106F1A-N	6	7000	24300	0.81	5.95	0.8	63	2100	1250	2060	440	510	2170	1070	6100	5	2500	1600	2500	6800	12500

## 低壓接線端子示意圖

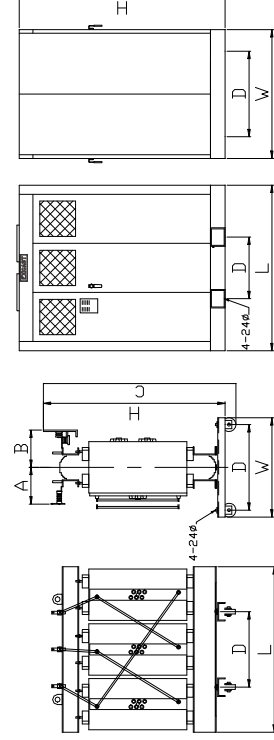
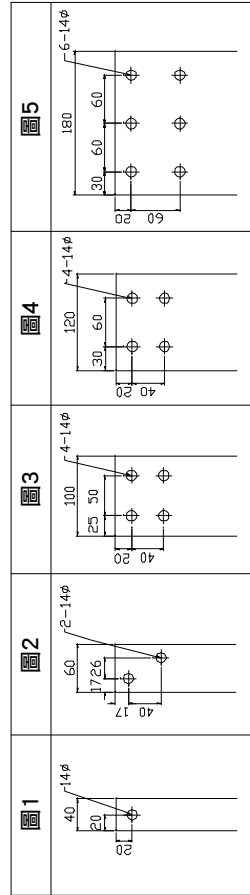


Fig A

Fig B



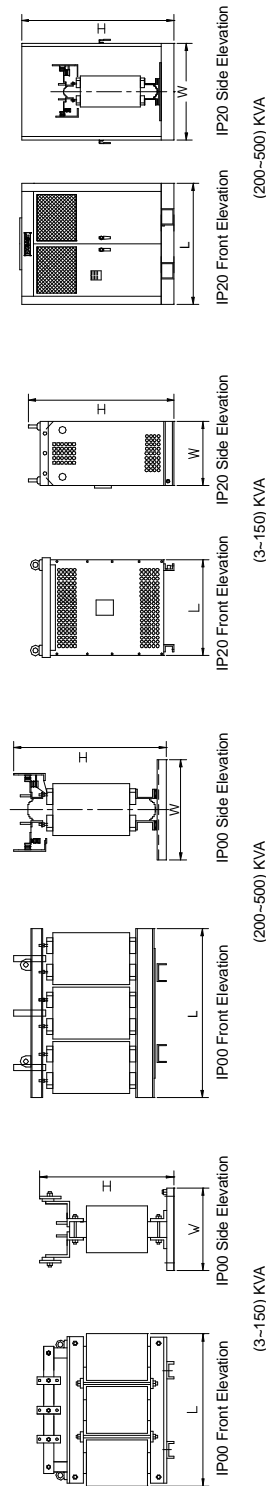


## 標準型系列

### 低壓模鑄式變壓器特性表 (TC016F1A-N)

Applied Standard: IEC 60076-11 Temp. Rise 100K P.F. 3kV 3 Ø 60 Hz LV/LV (Below 600V) (F級)

Rated Cap 容量	Type 型式	Impedance Voltage 阻抗電壓 (75°C)		No-Load Losses 無載損		Load Losses 負載損 (75°C)		IO 激磁電流	Noise Level 噪音 (AN)	IP00 Dimensions 尺寸 (mm)			IP00 Weight 重量	IP20 Dimensions 尺寸 (mm)			IP20 Weight 重量	外箱底部 (及頂部) 有效通風孔面積
		%	W	W	W	L	W			H	L	W		H	Kg	L		
3	TC00003-016F1A-N	4.5以下	50	120	50	325	260	340	50	325	260	340	45	385	250	535	60	1500
5	TC00005-016F1A-N	4.5以下	65	180	65	325	260	410	50	325	260	410	55	385	250	535	70	1500
7.5	TC00007-016F1A-N	4.5以下	85	240	85	445	260	395	50	445	260	395	70	505	300	585	92	1500
10	TC00010-016F1A-N	4.5以下	95	300	95	445	260	430	50	445	260	430	80	505	300	585	100	1500
15	TC00015-016F1A-N	4.5以下	120	460	120	445	300	455	50	445	300	455	100	505	300	585	120	1500
20	TC00020-016F1A-N	4.5以下	135	620	135	445	300	515	50	445	300	515	120	505	300	645	140	1500
25	TC00025-016F1A-N	3.0~5.5	165	770	165	535	300	535	50	535	300	535	140	595	350	715	170	1500
30	TC00030-016F1A-N	3.0~5.5	180	920	180	535	300	585	50	535	300	585	155	595	350	735	185	1500
37.5	TC00037-016F1A-N	4.0~6.0	240	1100	240	740	380	620	50	740	380	620	195	810	400	890	245	3000
50	TC00050-016F1A-N	4.0~6.0	270	1420	270	740	380	680	50	740	380	680	220	810	400	890	270	3000
75	TC00075-016F1A-N	4.0~6.0	340	1850	340	800	390	810	55	800	390	810	320	880	450	1100	385	3000
100	TC00100-016F1A-N	4.0~6.0	490	2120	490	860	450	890	55	860	450	890	410	940	450	1135	470	3500
150	TC00150-016F1A-N	4.0~6.0	580	3130	580	860	450	1085	55	860	450	1085	490	940	450	1320	565	3700
200	TC00200-016F1A-N	4.5以下	750	3330	750	950	680	1050	58	950	680	1050	750	1100	700	1500	900	4000
250	TC00250-016F1A-N	4.5以下	840	4000	840	950	680	1240	58	950	680	1240	900	1100	700	1500	1050	4700
300	TC00300-016F1A-N	4.5以下	1100	4400	1100	1000	680	1250	58	1000	680	1250	1100	1200	800	1700	1300	5000
400	TC00400-016F1A-N	4.5以下	1200	5720	1200	1050	680	1400	58	1050	680	1400	1350	1200	800	1700	1550	5600
500	TC00500-016F1A-N	4.5以下	1300	6700	1300	1150	680	1510	58	1150	680	1510	1500	1300	900	1800	1750	6000



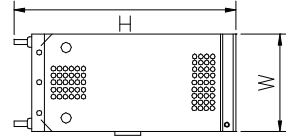


## 標準型系列

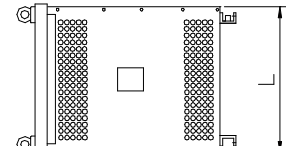
### 低壓乾式變壓器特性表(TC016H1A-N)

Applied Standard: IEC 60076-11 Temp. Rise 125K P.F. 3kV 3 Ø 60 Hz LV/LV (Below 600V)(H級)

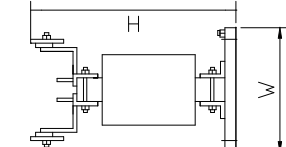
Rated Cap 容量	Type 型式	Impedance Voltage 阻抗電壓 (75°C)		No-Load Losses 無載損		Load Losses 負載損 (75°C)		I <sub>0</sub> 激磁電流		Noise Level 噪音 (AN)		IP00 Dimensions 尺寸 (mm)			IP00 Weight 重量			IP20 Dimensions 尺寸 (mm)			IP20 Weight 重量			外箱底部 (及頂部) 有效通風孔面積
		%		W		W		%		dB (A)	L	W	H	Kg	L	W	H	Kg	L	W	H	Kg	cm <sup>2</sup>	
3	TC00003-016H1A-N	4.5以下		50	130	130	50	10.0	50	320	260	320	370	250	495	35	370	250	495	47	1500			
5	TC00005-016H1A-N	4.5以下		60	200	200	50	9.5	50	320	260	375	370	250	495	40	370	250	495	50	1500			
7.5	TC00007-016H1A-N	4.5以下		70	300	300	50	9.0	50	325	260	400	370	250	520	50	370	250	520	60	1500			
10	TC00010-016H1A-N	4.5以下		100	320	320	50	8.5	50	345	260	455	405	250	560	70	405	250	560	85	1500			
15	TC00015-016H1A-N	4.5以下		110	430	430	50	8.0	50	375	300	430	435	300	560	80	435	300	560	100	1500			
20	TC00020-016H1A-N	4.5以下		130	550	550	50	7.5	50	385	300	500	435	300	635	95	435	300	635	110	1500			
25	TC00025-016H1A-N	4.5以下		165	660	660	50	7.0	50	415	300	540	475	350	690	120	475	350	690	135	1500			
30	TC00030-016H1A-N	3.0~5.5		170	800	800	50	6.5	50	530	340	525	595	350	715	135	595	350	715	165	1500			
37.5	TC00037-016H1A-N	3.0~5.5		210	990	990	50	6.5	50	530	340	555	595	350	715	150	595	350	715	180	3000			
50	TC00050-016H1A-N	3.0~5.5		250	1250	1250	50	6.0	50	590	400	575	660	400	780	200	660	400	780	230	3000			
75	TC00075-016H1A-N	3.0~5.5		350	1600	1600	55	6.0	55	640	400	700	710	450	895	250	710	450	895	300	3000			
100	TC00100-016H1A-N	3.0~5.5		450	2000	2000	55	5.5	55	800	450	880	880	450	1100	370	880	450	1100	430	3500			
150	TC00150-016H1A-N	3.0~5.5		580	3000	3000	55	5.5	55	800	450	1050	880	450	1280	450	880	450	1280	510	3700			
200	TC00200-016H1A-N	3.0~5.5		850	3800	3800	58	5.0	58	980	550	1030	1050	600	1355	600	1050	600	1355	690	4000			
250	TC00250-016H1A-N	3.0~5.5		970	4450	4450	58	5.0	58	980	550	1090	1080	600	1415	690	1080	600	1415	780	4700			



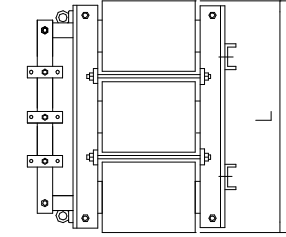
IP20 Side Elevation



IP20 Front Elevation



IP00 Side Elevation



IP00 Front Elevation



## 大陸區系列

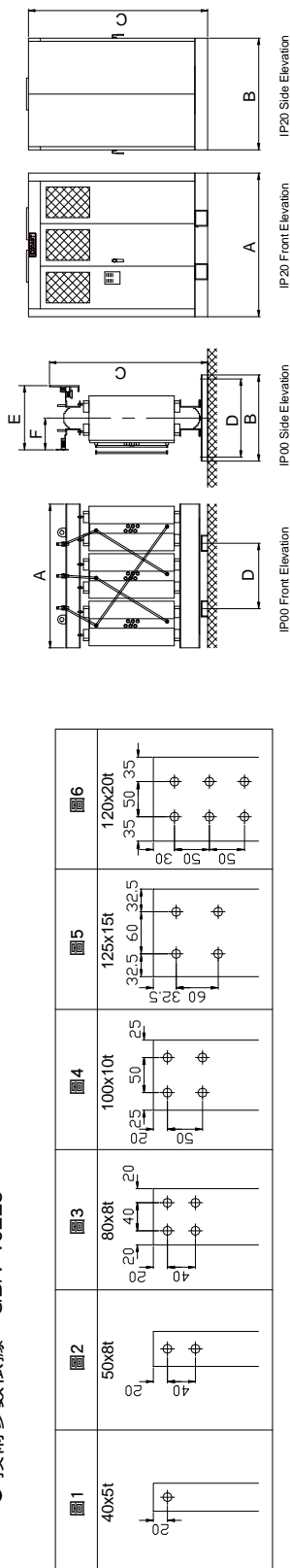
### 樹脂絕緣乾式變壓器技術參數 (SCB10/10)

Technical data. Cast resin dry – type transformers

3Ø 50 Hz 10 ± 2 x 2.5%/0.4 kV 絕緣水平: L175 AC35/AC3, 溫升: 100K (二次側銅箔繞)

Rated Cap 容量	Type 型式	Impedance Voltage 阻抗電壓 (120°C)		No-Load Losses 空載損耗 (120°C)		Load Losses 負載損耗 (120°C)		No-Load Current 空載電流 (I <sub>0</sub> )		Noise Level 噪音 (AN)		IP00 Dimensions 尺寸 (mm)						IP00 Weight 重量		IP20 Dimensions 尺寸 (mm)			IP20 Weight 重量		LV Terminal 低壓端子		外箱底部 (及頂部) 有效通風孔面積	
		%	W	W	%	W	W	dB(A)	A	B	C	D	E	F	Kg	Kg	A	B	C	A	B	C	Kg	Kg	mm	mm	cm <sup>2</sup>	cm <sup>2</sup>
630	SCB10-630/10	6.0	1300	5960	1.0	54	1500	830	1348	670	700	362	2050	1800	1400	1800	2550	圖 3	圖 3	8160								
800	SCB10-800/10	6.0	1520	6960	1.0	54	1600	1080	1438	820	748	386	2650	2000	1500	2000	3200	圖 3	圖 3	9000								
1000	SCB10-1000/10	6.0	1770	8130	1.0	55	1600	1080	1618	820	742	382	2950	2000	1500	2200	3550	圖 4	圖 4	9720								
1250	SCB10-1250/10	6.0	2090	9690	1.0	55	1700	1080	1698	820	758	390	3550	2000	1500	2200	4150	圖 4	圖 4	10200								
1600	SCB10-1600/10	6.0	2450	11730	1.0	56	1800	1080	1933	820	708	395	4450	2100	1500	2350	5050	圖 5	圖 5	10800								
2000	SCB10-2000/10	6.0	3050	14450	0.8	57	1900	1250	1993	1070	826	409	5250	2200	1500	2350	5950	圖 5	圖 5	12000								
2500	SCB10-2500/10	6.0	3600	17170	0.8	59	2000	1250	2028	1070	849	418	6150	2300	1550	2500	6900	圖 6	圖 6	13200								
1600	SCB10-1600/10	8.0	2450	12960	1.0	56	1800	1080	1943	820	782	387	4100	2100	1500	2350	4700	圖 5	圖 5	10800								
2000	SCB10-2000/10	8.0	3050	15960	0.8	57	1950	1080	1963	820	804	398	4750	2200	1500	2350	5450	圖 5	圖 5	12000								
2500	SCB10-2500/10	8.0	3600	18890	0.8	59	2050	1250	2027	1070	830	409	5550	2300	1550	2500	6300	圖 6	圖 6	13200								

備註：❶ 依據標準：GB1094.11。  
❷ 技術參數依據：GB/T-10228。





## 大陸區系列

### 樹脂絕緣乾式變壓器技術參數 (SCB10/20)

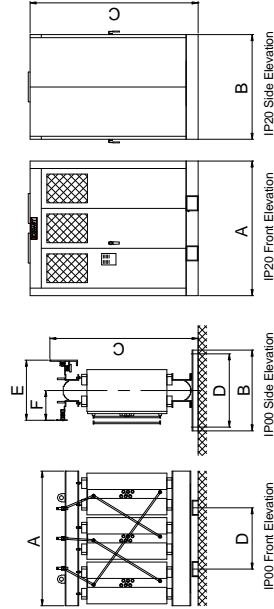
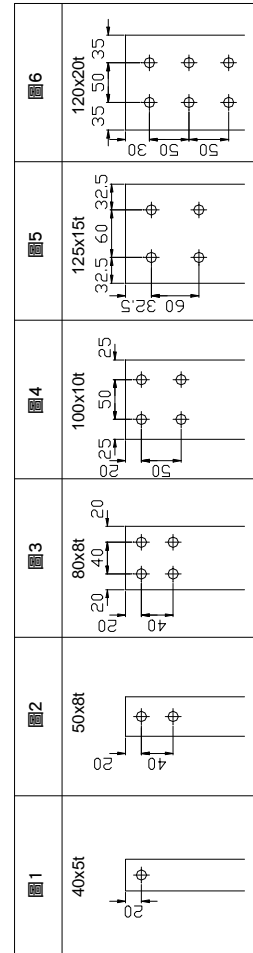
Technical data. Cast resin dry – type transformers

3Ø 50 Hz 20 ± 2x2.5%/0.4 kV 絕緣水平: LI125 AC50/AC3, 溫升: 100K (二次側銅箔繞)

Rated Cap 容量	Type 型式	Impedance Voltage 阻抗電壓 (120°C)	No-Load Losses 空載損耗 (120°C)	Load Losses 負載損耗 (120°C)	No-Load Current 空載電流 (Io)	Noise Level 噪音 (AN)	IP00 Dimensions 尺寸 (mm)						IP00 Weight 重量	IP20 Dimensions 尺寸 (mm)			IP20 Weight 重量	LV Terminal 低壓端子	外箱底部 (及頂部) 有效通風孔面積
							A	B	C	D	E	F		A	B	C			
630	SCB10-630/20	6.0	1530	6840	1.0	54	1550	830	1378	670	780	442	1900	1400	1800	2600	圖 3	8160	
800	SCB10-800/20	6.0	1755	8270	1.0	54	1650	1080	1468	820	828	466	2000	1500	2000	3250	圖 3	9000	
1000	SCB10-1000/20	6.0	2070	9790	1.0	55	1650	1080	1648	820	822	462	2000	1500	2200	3600	圖 4	9720	
1250	SCB10-1250/20	6.0	2385	11550	1.0	55	1750	1080	1728	820	838	470	2100	1500	2200	4200	圖 4	10200	
1600	SCB10-1600/20	6.0	2790	13870	1.0	56	1850	1080	1963	820	788	475	2300	1500	2350	5100	圖 5	10800	
2000	SCB10-2000/20	6.0	3240	16390	0.8	57	1950	1250	2023	1070	906	489	2300	1550	2500	6000	圖 5	12000	
2500	SCB10-2500/20	6.0	3870	19380	0.8	59	2050	1250	2068	1070	923	494	2400	1550	2500	6800	圖 6	13200	
2000	SCB10-2000/20	8.0	3240	17860	0.8	57	2000	1080	1993	820	884	478	2300	1550	2500	5500	圖 5	12000	
2500	SCB10-2500/20	8.0	3870	21280	0.8	59	2100	1250	2057	1070	910	489	2400	1550	2500	6350	圖 6	13200	

備註：❶ 依據標準：GB1094.11。

❷ 技術參數依據：GB/T-10228。







## 大陸區系列

### 樹脂絕緣乾式變壓器技術參數 (SCB11/10)

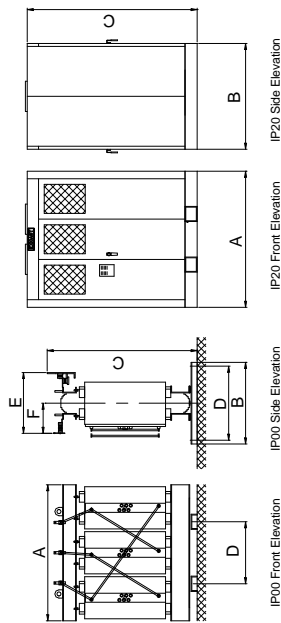
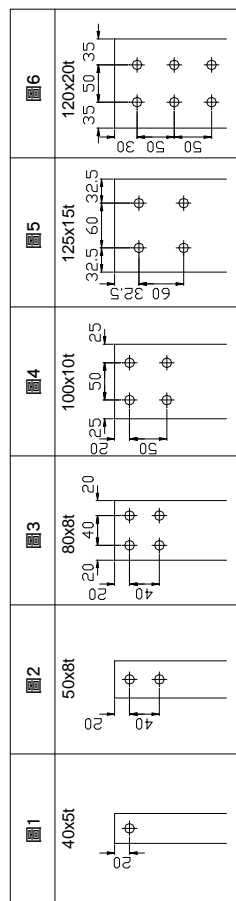
Technical data. Cast resin dry – type transformers

3Ø 50 Hz 10 ± 2 x 2.5%/0.4 kV 絕緣水平: LI75 AC35/AC3, 溫升: 100K (二次側銅箔繞)

Rated Cap 容量	Type 型式	Impedance Voltage 阻抗電壓 (120°C)	No-Load Losses 空載損耗 (120°C)	Load Losses 負載損耗 (120°C)	No-Load Current 空載電流 (Io)	Noise Level 噪音 (AN)	IP00 Dimensions 尺寸 (mm)						IP00 Weight 重量	IP20 Dimensions 尺寸 (mm)			IP20 Weight 重量	LV Terminal 低壓端子	外箱底部 (及頂部) 有效通風孔面積
							A	B	C	D	E	F		A	B	C			
630	SCB11-630/10	6.0	1156	5960	1.0	54	1500	830	1348	670	700	362	1800	1400	1800	2550	圖 3	8160	
800	SCB11-800/10	6.0	1351	6960	1.0	54	1600	1080	1438	820	748	386	2000	1500	2000	3200	圖 3	9000	
1000	SCB11-1000/10	6.0	1573	8130	1.0	55	1600	1080	1618	820	742	382	2000	1500	2200	3550	圖 4	9720	
1250	SCB11-1250/10	6.0	1858	9690	1.0	55	1700	1080	1698	820	758	390	2000	1500	2200	4150	圖 4	10200	
1600	SCB11-1600/10	6.0	2178	11730	1.0	56	1800	1080	1933	820	708	395	2100	1500	2350	5050	圖 5	10800	
2000	SCB11-2000/10	6.0	2711	14450	0.8	57	1900	1250	1993	1070	826	409	2200	1500	2350	5950	圖 5	12000	
2500	SCB11-2500/10	6.0	3200	17170	0.8	59	2000	1250	2028	1070	849	418	2300	1500	2500	6900	圖 6	13200	
1600	SCB11-1600/10	8.0	2178	12960	1.0	56	1800	1080	1943	820	782	387	2100	1500	2350	4700	圖 5	10800	
2000	SCB11-2000/10	8.0	2711	15960	0.8	57	1950	1080	1963	820	804	398	2200	1500	2350	5450	圖 5	12000	
2500	SCB11-2500/10	8.0	3200	18890	0.8	59	2050	1250	2027	1070	830	409	2300	1550	2500	6300	圖 6	13200	

備註：① 依據標準：GB1094.11。

② 技術參數依據：GB/T-10228。





## 大陸區系列

### 樹脂絕緣乾式變壓器技術參數 (SCB11/20)

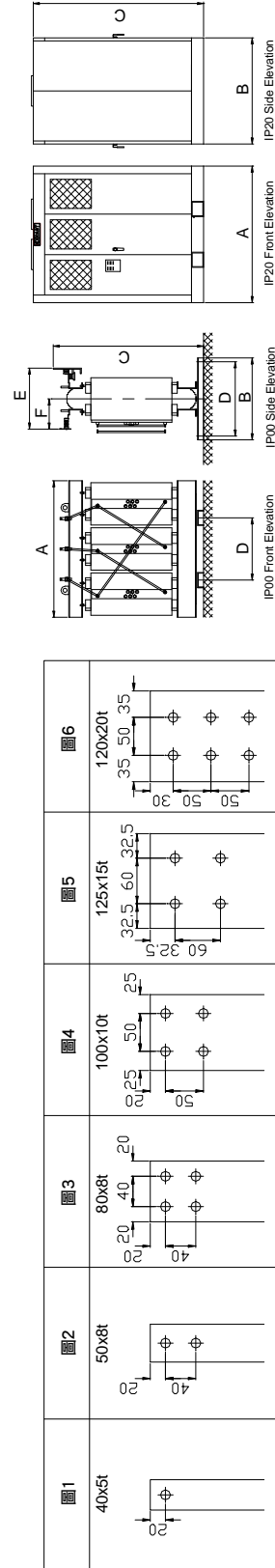
Technical data. Cast resin dry – type transformers

3Ø 50 Hz 20 ± 2 x 2.5%/0.4 kV 絕緣水平：LI125 AC50/AC3，溫升：100K（二次側銅箔繞）

Rated Cap 容量	Type 型式	Impedance Voltage 阻抗電壓 (120°C)	No-Load Losses 空載損耗 (120°C)	Load Losses 負載損耗 (120°C)	No-Load Current 空載電流 (Io)	Noise Level 噪音 (AN)	IP00 Dimensions 尺寸 (mm)						IP00 Weight 重量	IP20 Dimensions 尺寸 (mm)			IP20 Weight 重量	LV Terminal 低壓端子	外箱底部 (及頂部) 有效通風孔面積
							A	B	C	D	E	F		A	B	C			
630	SCB11-630/20	6.0	1360	6840	1.0	54	1550	830	1378	670	780	442	1900	1400	1800	2600	3	8160	
800	SCB11-800/20	6.0	1560	8270	1.0	54	1650	1080	1468	820	828	466	2000	1500	2000	3250	3	9000	
1000	SCB11-1000/20	6.0	1840	9790	1.0	55	1650	1080	1648	820	822	462	2000	1500	2200	3600	4	9720	
1250	SCB11-1250/20	6.0	2120	11550	1.0	55	1750	1080	1728	820	838	470	2100	1500	2200	4200	4	10200	
1600	SCB11-1600/20	6.0	2480	13870	1.0	56	1850	1080	1963	820	788	475	2300	1500	2350	5100	5	10800	
2000	SCB11-2000/20	6.0	2880	16390	0.8	57	1950	1250	2023	1070	906	489	2300	1550	2500	6000	5	12000	
2500	SCB11-2500/20	6.0	3440	19380	0.8	59	2050	1250	2068	1070	923	494	2400	1550	2500	6800	6	13200	
2000	SCB11-2000/20	8.0	2880	17860	0.8	57	2000	1080	1993	820	884	478	2300	1550	2500	5500	5	12000	
2500	SCB11-2500/20	8.0	3440	21280	0.8	59	2100	1250	2057	1070	910	489	2400	1550	2500	6350	6	13200	

備註：① 依據標準：GB1094.11。

② 技術參數依據：GB/T-10228。





## 產 銷 產 品

### ● 模鑄式變壓器

▶ 產製範圍：36kV級 10000/15000kVA以下

除各高科技廠用之配電變壓器外，另具有以下特殊變壓器諸多實績：

- 10000kVA以上之大容量變壓器
- 牽引用整流變壓器
- 馬達啟動用自耦變壓器
- 鑽油平台用特殊變壓器
- 低電磁波干擾隔磁變壓器
- 船用變壓器
- 多繞組變壓器
- K FACTOR變壓器

### ● 模鑄式匯流排

▶ 產製範圍：1000V以下 600~6300A

### ● 燃料電池用之端板及雙極板



盛英股份有限公司  
UNELECTRA INTERNATIONAL CORP.

總公司

新北市新莊區中正路66號12樓  
電話: (02) 8994-4025  
傳真: (02) 8994-4022  
e-mail: [uic@mail.uic.com.tw](mailto:uic@mail.uic.com.tw)

工廠

桃園縣蘆竹鄉坑口村12鄰頭前8-2號  
電話: (03) 324-4301  
傳真: (03) 324-4850  
web site : [www.uic.com.tw](http://www.uic.com.tw)